

[用户总站 / 开始 / 安装于 Mac OS](#)

安装总站于 Mac OS

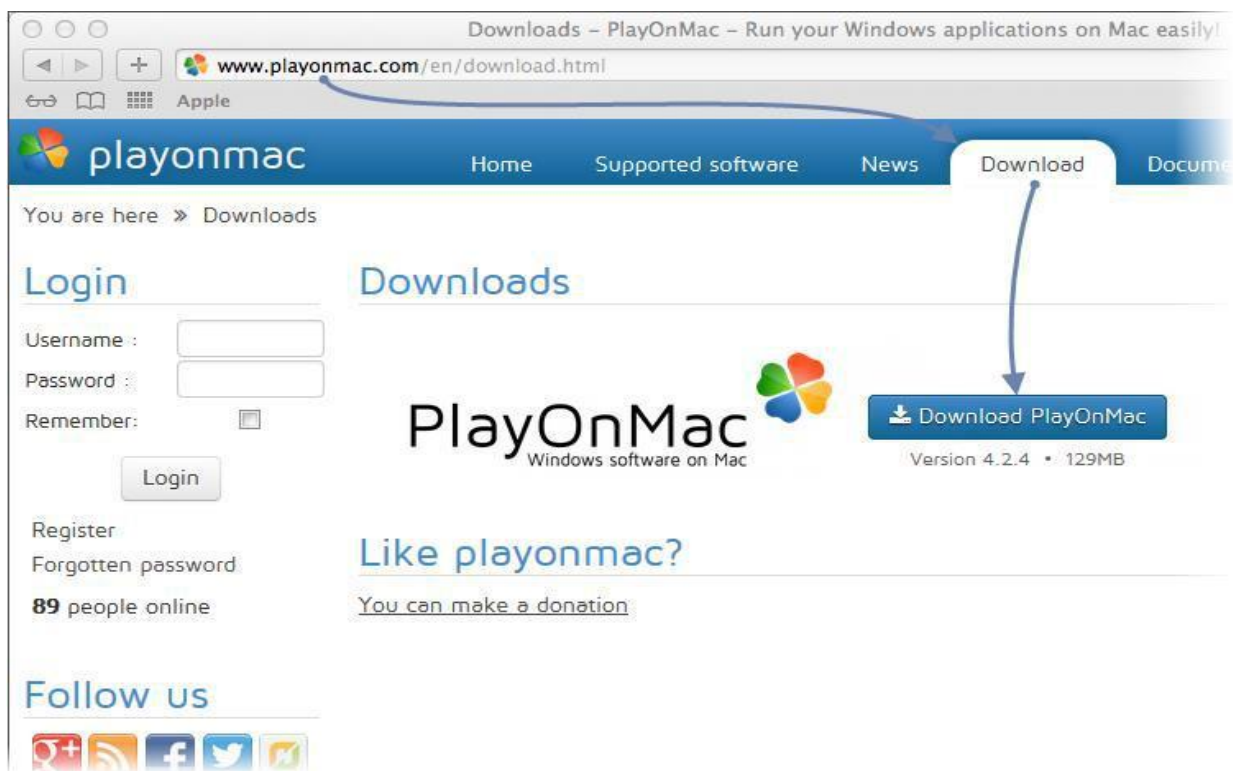
可通过 Mac OS 里的 Wine 来安装用户总站并在电脑上运作此系统。Wine 是一个免费的软件，它让所有 Unix-based 系统的用户能够运作源自于 Microsoft Windows 系统的应用程序。在所有 Wine 版本中，有一个适用于 Mac OS。

请注意，Wine 不是一个完全稳定的应用程序。因此，您在其下启动的应用程序中或许有一些功能无法正常运作或根本无法启动。

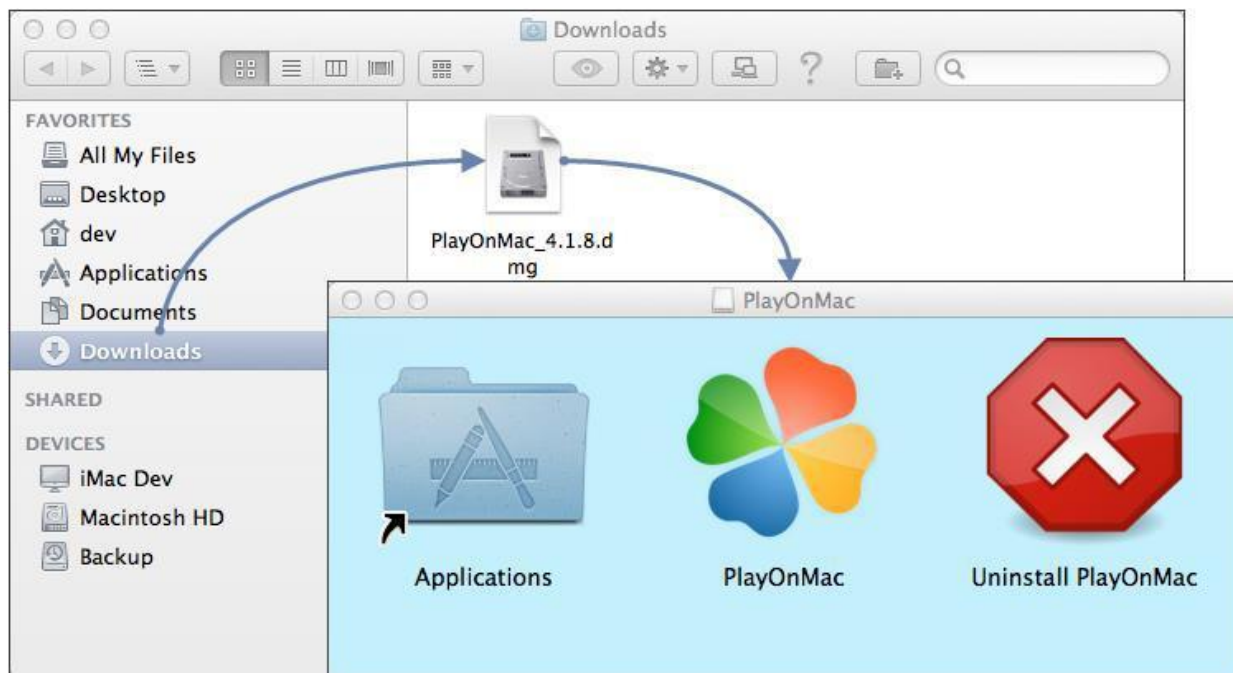
对于在 Mac OS 上安装程序，我们建议通过使用免费应用程序 PlayOnMac。PlayOnMac 是一款基于 Wine 的软件，可促使在 Mac OS 上轻松安装 Windows 应用程序。

安装 PlayOnMac

要安装 PlayOnMac，请打开产品的官方网站，转到“下载”部分，然后单击下载最新版本的链接。



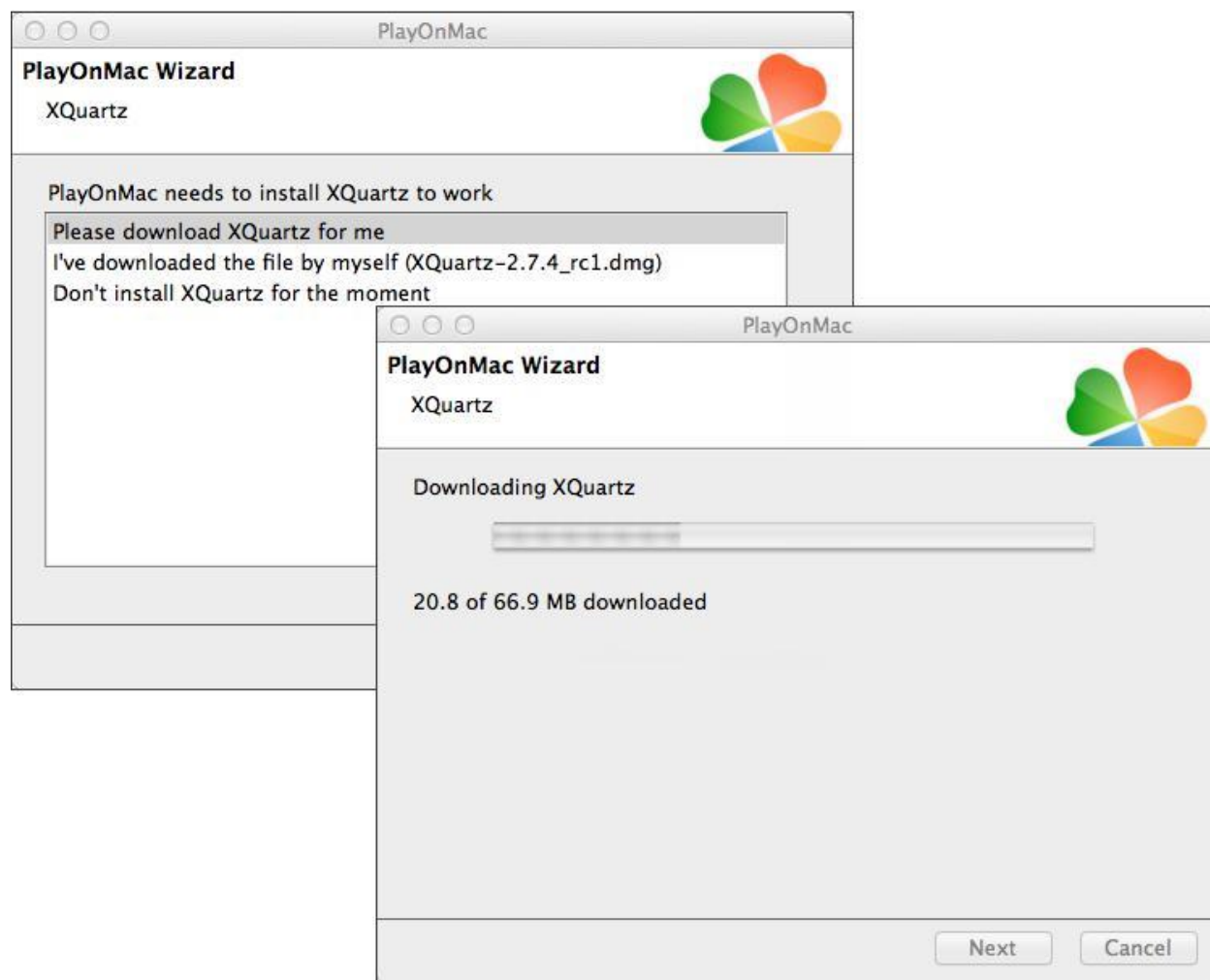
下载 DMG 软件包后，从系统的“下载”部分启动它：



PlayOnMac 的首次启动窗口将被开启。单击“下一步”后，安装程序将开始检查并安装工作上所需的各种组件。

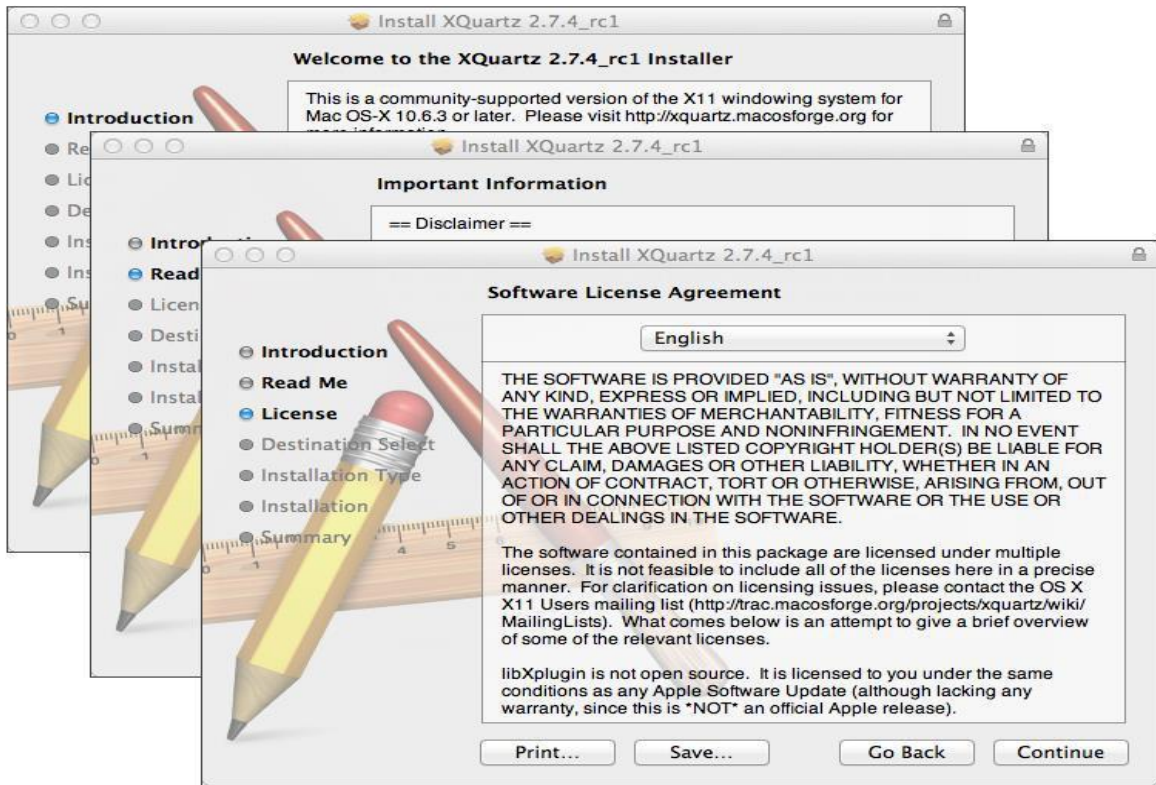


首要的组件为 XQuartz。这是一个促使在 Mac OS 上使用 X Window System 的软件。X Window System 提供标准工具和协议以便在 Unix 类型的 OS 系统里构建用户界面图形。



如果您已经安装了或者想要稍后再安装 XQuartz，请分别选择“暂时不安装 XQuartz”或“我已自行下载文件”。

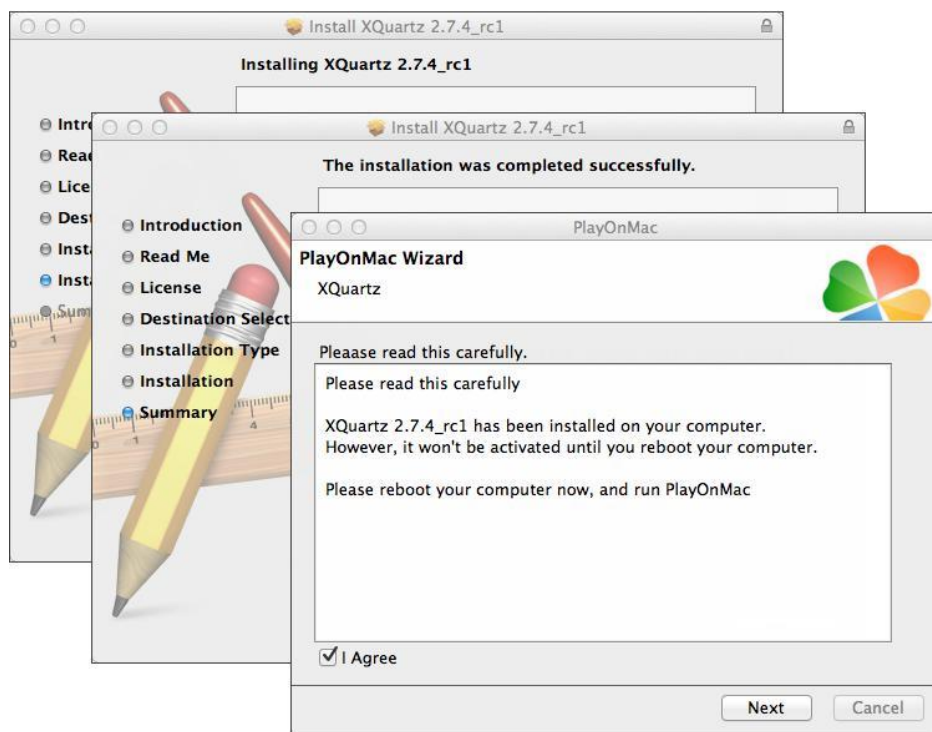
安装 XQuartz 得分为几个阶段进行。首先，您应该先阅读重要信息（开始阅读）并接受特许条件。



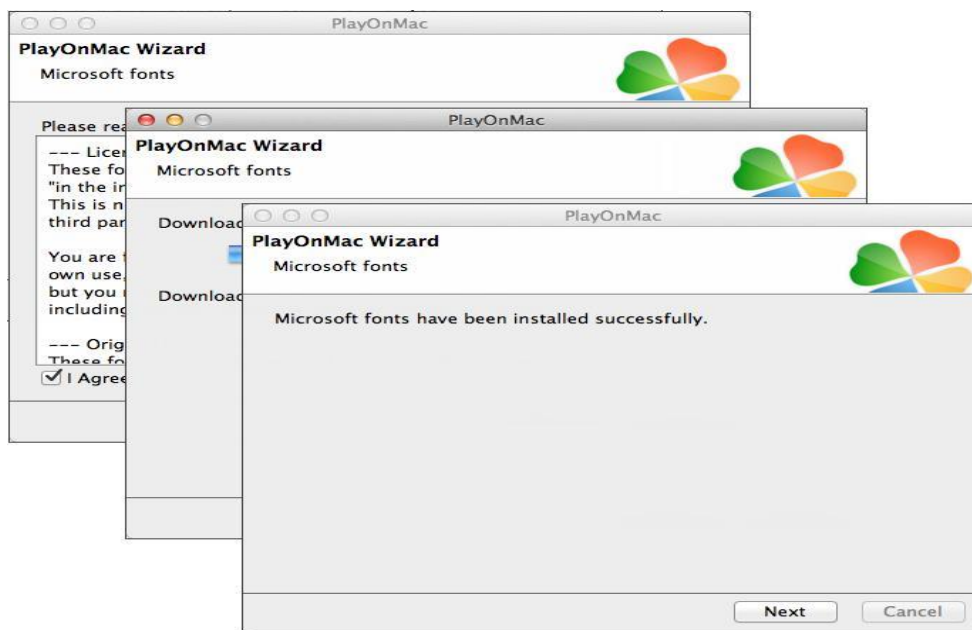
在安装之前，Mac OS 安全系统会先要求您输入户口密码：



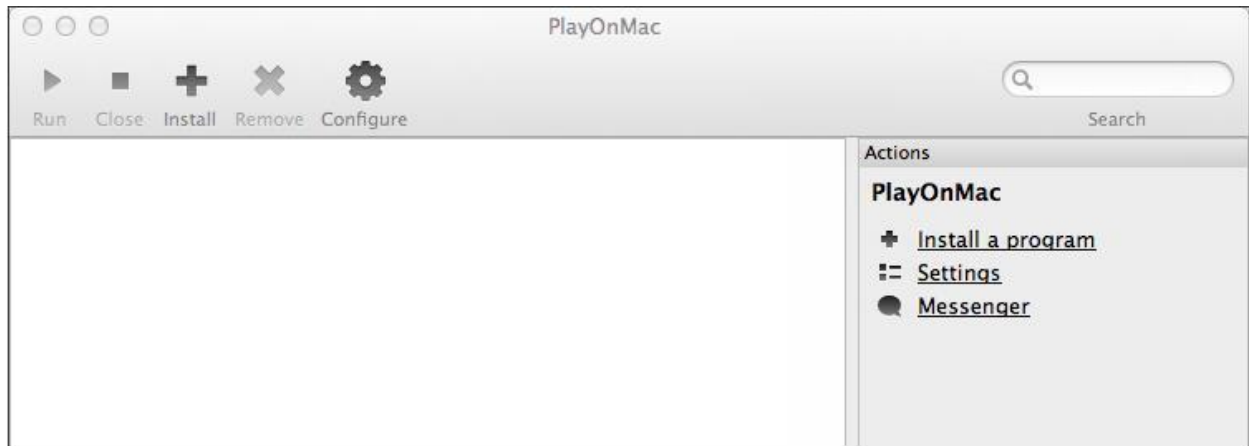
耐心等待安装完成... 然后重新启动 PC 以达到其设定的效果。



重新启动系统后，再次从下载文件夹中的安装文件启动 **PlayOnMac**。第一个启动窗口将再次出现。这次，安装程序将提议安装正确操作所需的 **MS Windows** 字体。



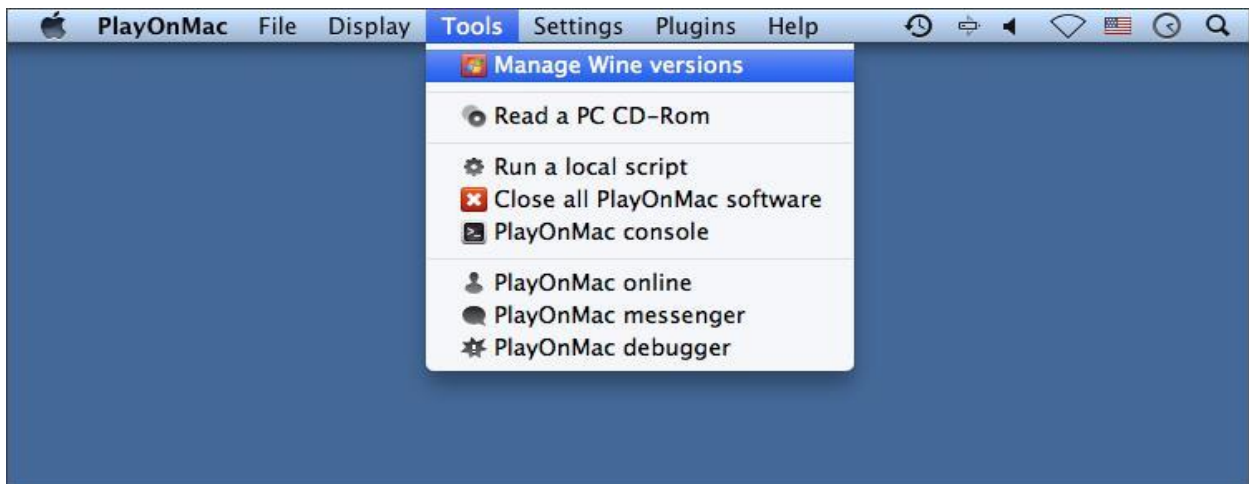
接受特许协议条件并等待安装完毕。之后 **PlayOnMac** 即可使用。它的主窗口将出现：



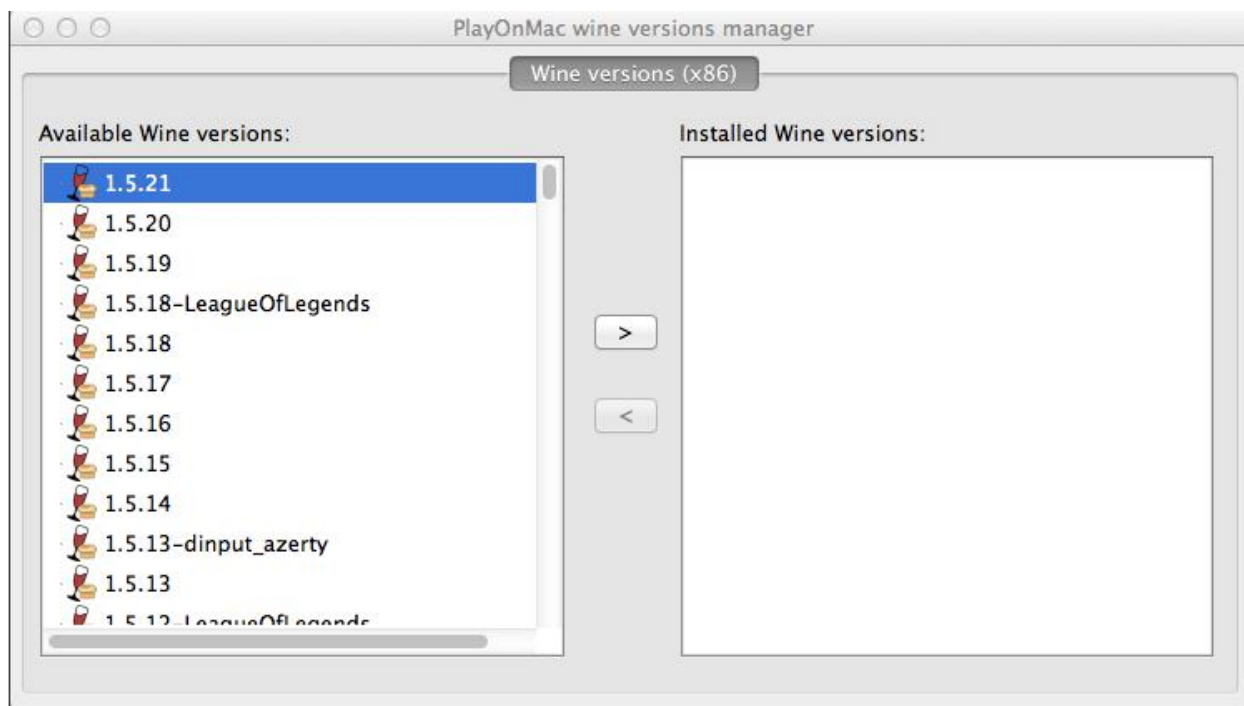
更新 Wine

Wine v.1.4 与 PlayOnMac 将同时被安装。Wine 1.4.1 是目前最新的稳定版本。Wine 1.5.21 测试版包含许多的改进程序也被供下载，但它或许会不太稳定。因此建议安装最新版本的 Wine。

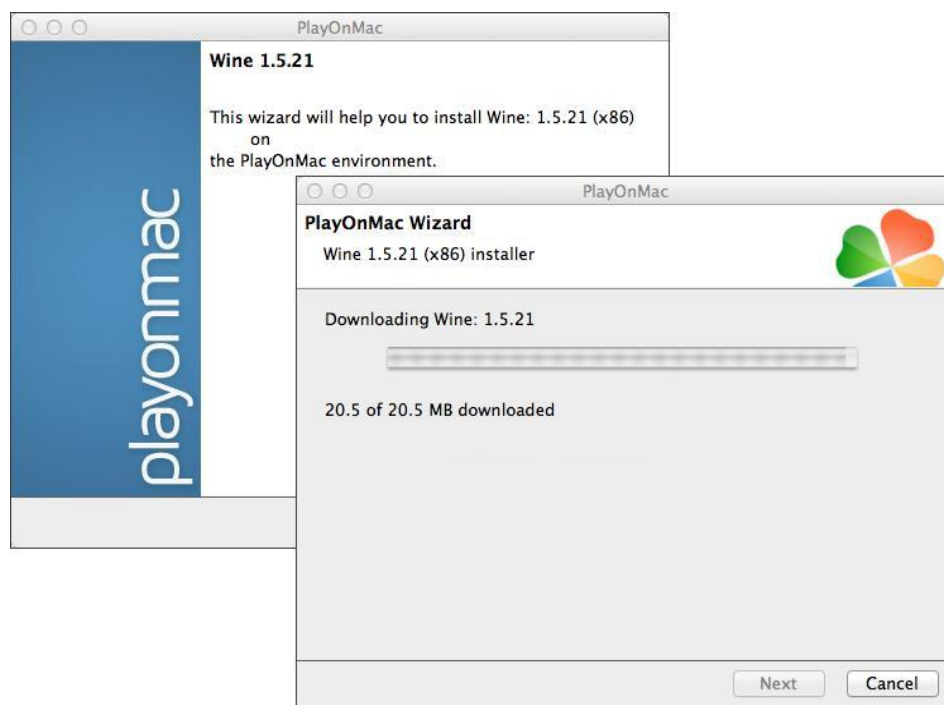
要将 Wine 升级到最新版本，请打开 PlayOnMac 上部菜单并选择管理 Wine 版本：



供安装的 Wine 版本将被呈现在窗口里。选择最新版本（目前为 1.5.21）。



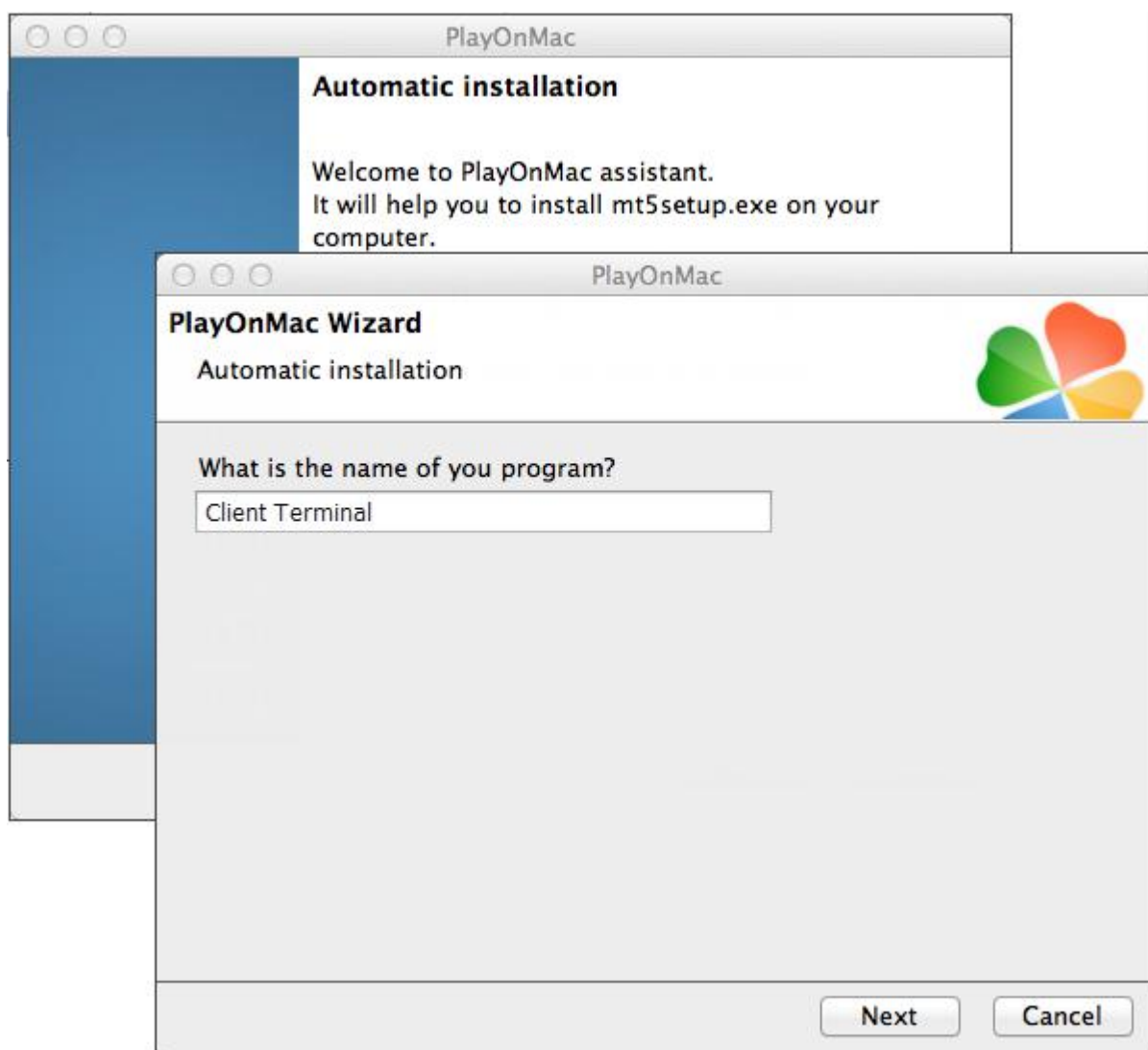
将最新的 Wine 版本移动至窗口的右侧。安装即时被启动。



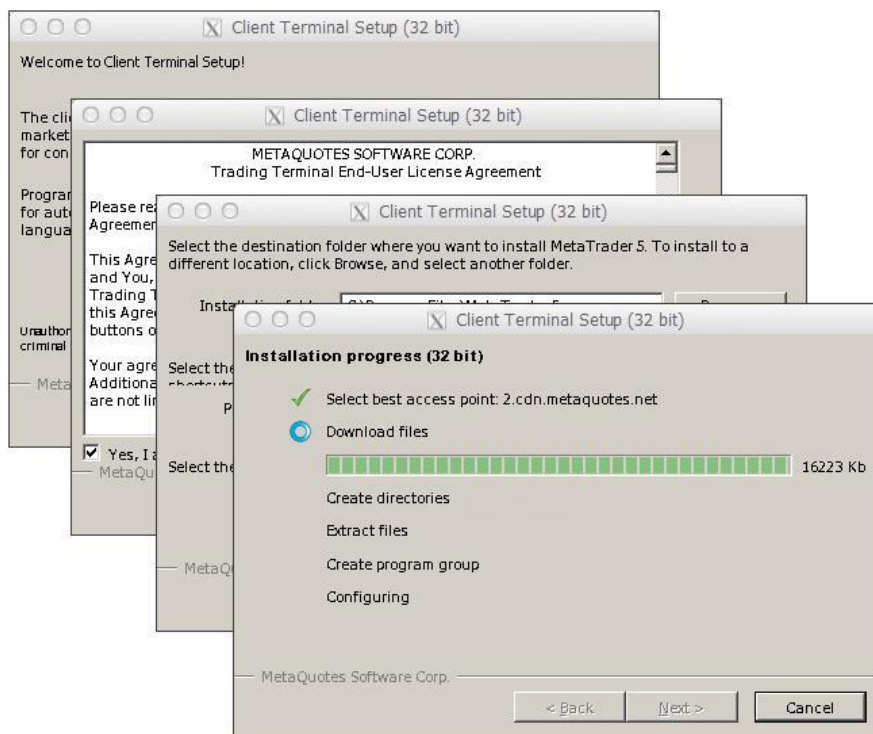
安装完成后，新版 Wine 将出现在 PlayOnMac Wine 版本管理器窗口的左侧。然后，您便可关闭窗口并开始安装交易总站。

安装交易总站

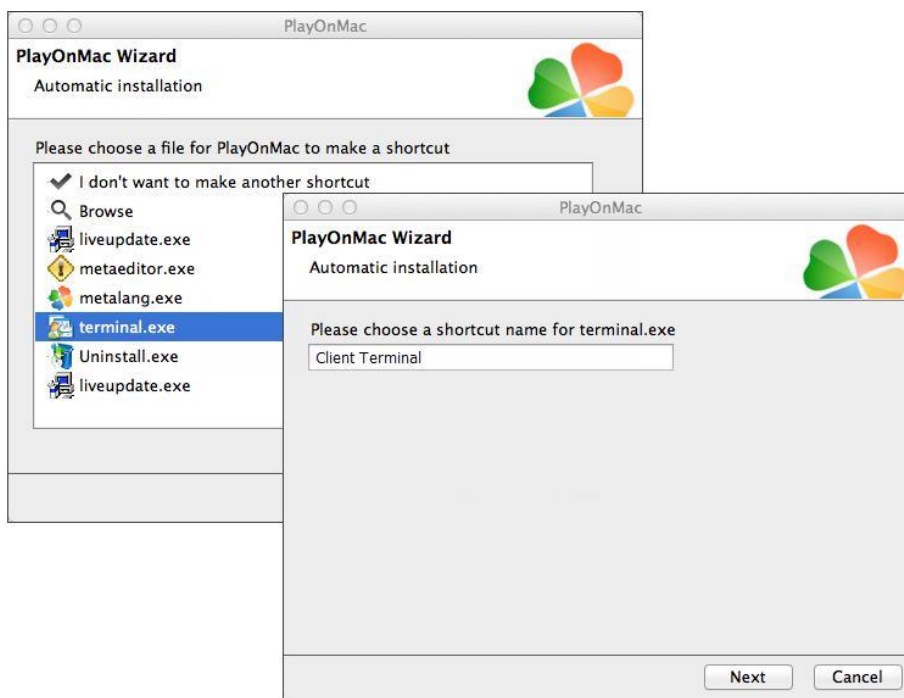
要安装总站，请先下载安装程序“mt4setup.exe”，然后启动其安装文件。 PlayOnMac 将自动打开并运行此步骤。



标准的总站安装过程及其所有阶段将开始进行：



安装完毕后，PlayOnMac 将为您提供总站组件的快捷方式 - 客户总站本身和 MetaEditor：



创建必要的快捷方式后，您可以开始使用客户总站。在 **PlayOnMac** 窗口中双击它以启动总站。



已知的问题因素

如上所述，**Wine** 不是一个完全稳定的软件。因此，总站的某些功能可能无法正常运行。目前已发现了以下问题：

- 市场无法使用

除了上述问题以外，您还可以享用 **Mac OS** 客户总站的所有功能。

总站数据目录

PlayOnMac 创建一个单独的虚拟逻辑驱动器，为每个已安装的程序提供必要的运行条件。已安装的总站数据文件夹的默认路径如下：

```
Library\PlayOnMac\WinePrefix\Client_Terminal_\Drive C\Program Files\Client Terminal
```